



丸一ロジスティクス
maruichi logistics



資格取得も
会社負担で
可能です。

一人で黙々と作業しながらも
チームワークも大切にしています。

仲間と力を
合わせて
ガンバってます

優しくて
フレンドリーな人
ばかりで働きやすい

会社 *company* を知ろう!

内装系建築資材・大手企業の物流部門を担当。

住まいからオフィスビル、商業施設、工場などさまざまな建物内装の仕上げに使用される、内装系建築資材。

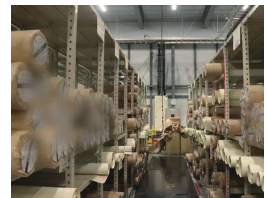
当社は内装系建築資材の大手が扱う商品の、物流部門を担当している会社です。

内装系建築資材はかさばったり、重量物もありますが、建築の最終段階で使われるので、手が汚れたりしないのも特徴です。

建築の場で欠かせない資材を扱っています。

今回、募集する部署で主に取り扱うのはクロス・タイル・カーテンなど、建物の内装仕上げで使われる建築資材です。

クロス(壁紙)やタイル(床材)など、建物内であれば常に目にし接する素材であり、快適な環境を作ることで仕事の効率を高めたり、リラックスできる空間を作るなど、建築の場で欠かせない資材です。



働き易さ *easy of working* を知ろう!

充実した福利厚生で安心の勤務環境

社会保険完備のうえ、年1回の健康診断や年2回の賞与もあり、安定した勤務環境です。

退職金や定年後の勤務延長もあるので、安心して長期勤務が続けられるシステムが整っています。また、入社時に必要な作業着やヘルメットは会社から支給いたします。社宅もご用意できますので、遠方から入社の方も安心です

仕事を w works 知ろう!

建築資材の出荷業務です。

建物の内装を彩るさまざまなクロスやタイルなどの商品管理から出荷までの仕事内容となります。各品番の商品管理棚にて、定期的な棚卸作業等、在庫数の管理や補充作業を行なう管理業務。

<具体的な仕事内容>

1.クロス、ラックエリア

一戸建・マンションなどの住居から、オフィスビルや個人商店まで。建物の内装仕上げに欠かせない建築資材です。壁など手や肌に触れる部分であり、建物の用途によって素材や表面仕上げなどもさまざま。色やデザインなど、商品の種類は幅広くあります。

保管時はロール状で、必要な量をメートル単位で裁断して梱包・出荷します。

2.荷受け

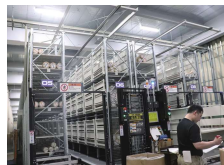
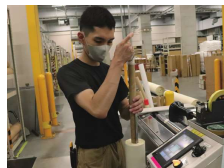
日中運ばれてくる商品や荷物を検品して入荷業務を行う倉庫の窓口。運ばれてくる荷物は色々な種類があり、トラックからの荷卸しフォークリフト作業の補助をはじめ、荷物に破損等の不具合が無いかが検品を行う、また入荷数が間違い無いか数量の確認を行います。入庫処理が終わった商品は各管理エリアに持っていく管理棚へ。入庫された商品からすぐ出荷されるものの際にはの出荷業務、ラック業務の出荷補助をしています。

3.サンプル

サンプルでは床材、壁紙、カーテンなど住宅資材を幅広く取り扱っております。出荷作業はピッキングと袋詰め（梱包）に分かれて行っています。ピッキングではあらゆる商品をお客様の注文通り、正確に集めて、便別に管理している置き場に置き袋詰め担当者へパス。袋詰め担当者はピッキング担当者が集めたお客様の注文を一つ一つ間違いの無いように確認、検品して商品ラベルを貼りつけ梱包して出荷をします。

4.タイル

タイルは床の仕上げに使われる建築資材で、オフィスや店舗などで多く用いられる商品です。静粛性や防水性などの機能を持つものがあり、用途によって使い分けられています。箱単位で保管され、重量があるため出荷時はパレットに載せ、フォークリフトで移動し積み込みます。



プライベートも充実できる業界トップクラスの休日

年間休日120日以上



業界トップクラスの
給料で頑張りを還元!

月給
215,827円



フォークリフト免許取得を応援
費用を会社全額負担にて取得

先輩upperclassman を知ろう!



中山 空良

入社年月:2022年5月
出身校:東京都実践学園高等学校

<仕事とやりがい>

現在の仕事はクロス(壁紙)の出荷作業です。仕事内容は発注を受けて、指示通りのメートル数だけクロスを巻き取り裁断。梱包して出荷するまでを担当しています。商品が保管された倉庫内で自分の担当するブロックがあり、独力ですべて出荷できた時、成長を実感すると共にやりがいを感じています。

<会社のここが自慢>

上司との距離が近いことが、自分にとっての「会社の自慢」です。仕事を進めていく上での疑問や、改善の提案をしたとき、上司がしっかりと耳を傾けてくれる。そしてそれが採用されたこともあるんです。信頼されてるのかな、とうれしくなりますね。あと、給与面ではボーナスが出るとか、週休2日で自分の時間をしっかり持てて、働きやすい環境だと思います。

<仕事とやりがい>

担当しているのはクロスの出荷作業です。伝票を出力して発注内容を確認、在庫の商品から必要なだけ巻き取って裁断。梱包して出荷まで行く。基本、一人で黙々と進める作業です。やりがいを感じるのは、自分に仕事を任せられ、頼りにされていると実感した時ですね。チームでする仕事もいいのですが、一人で最後までこなせた時に充実を感じます。扱う商品が建築現場の職人さんたちが必要とするもので、「これで建物の内装を美しく仕上がる」と想像するのも好きです。

<会社のここが自慢>

基本、一人でする仕事なので、集中して黙々とできる人に向いている職場だと思っています。でも、何かあった時には周囲が素早くフォローしてくれます。普段は任せっぱなしでも、困ってる時はこちらが何も言わなくても助けてくれる。そんな職場の雰囲気が好きです。



日高 僚一

入社年月:2022年11月
出身校:東京都立蒲田高等学校

丸一ロジスティクス株式会社

〒105-0003 東京都港区西新橋1-20-3-1203
TEL. 03-3765-6201

ハリケンナビの
ページはこちら



会社概要

設立 昭和40年8月4日
代表者 代表取締役社長 鈴木 茂樹
事業所 【東京営業所】:〒143-0006 東京都大田区
平和島6-1-1 東京営業所 物流ビルB棟2階
【久喜営業所】〒346-0028 埼玉県久喜市河原
井町22-3 (ロジスクエア久喜内)
資本金 1,000万円
事業内容 一般貨物自動車運送事業 構内作業請負事業
飲食店事業
従業員数 120名 (2023年3月現在)
企業HP <https://maru1.jp/>

募集要項

募集職種 クロス(壁紙)、タイル・床材、カーテン等の建築
資材の在庫管理・梱包・出荷業務
勤務地 当社営業所(東京、埼玉)※補足事項参照
募集人数 不問10名
給与 215,827円
賞与 年2回
勤務時間 9:00~18:00※実働8時間
諸手当 交通費支給 資格取得支援/フォークリフト免許取得を会社がサポート※実績:フォークリフト免許、準中型免許等
福利厚生 各種社会保険(雇用・労災・健康・厚生年金)完備
休日休暇 ■完全週休2日制/土日祝 ■年間休日120日以上
■休暇/夏季・年末年始・慶弔・有給
■産休・育休/取得実績あり
寮・社宅 借上社宅 家賃補助※最大40,000円/月
職場見学 随時受付中
選考方法 面接のみ●選考旅費は全額支給。※空路は要相談